

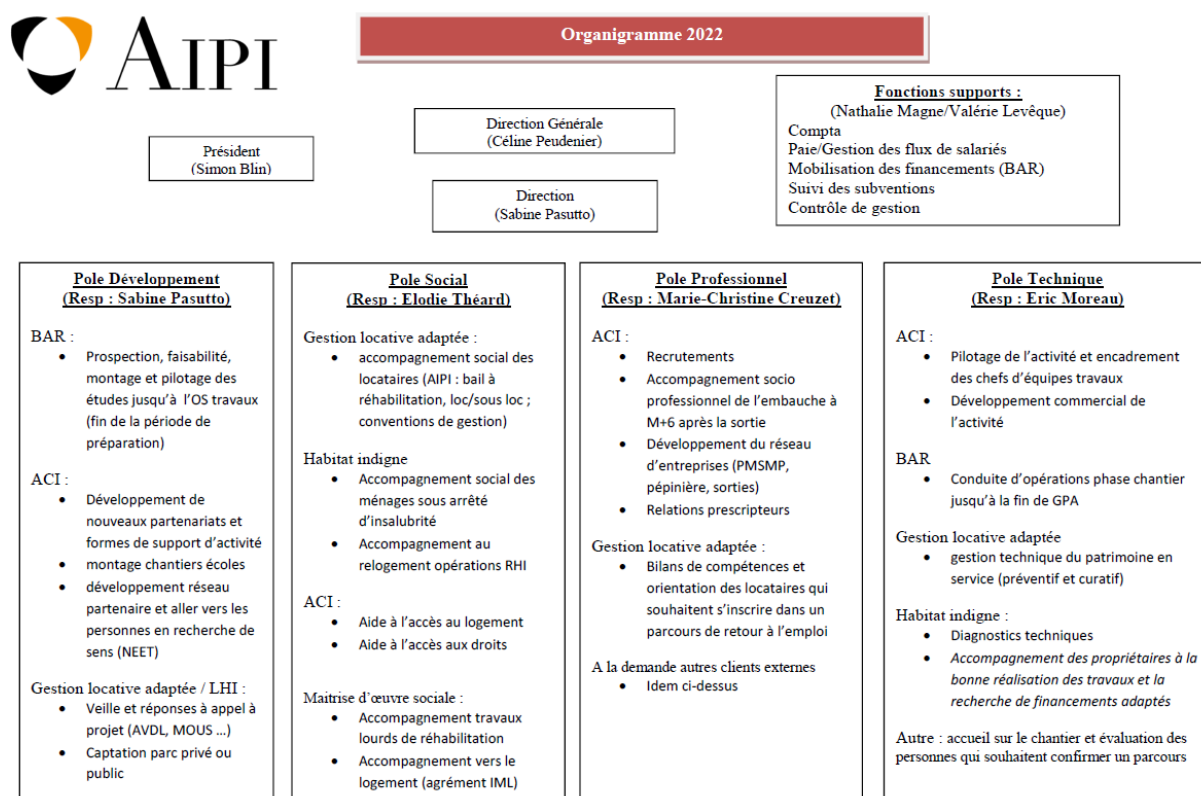


Adjoint au responsable du pôle technique H/F 35H – Stage en entreprise

CONTEXTE

Membre du groupe SOS (550 établissements, 18 000 salariés, 950 millions de budget), AIPI (Ateliers pour l'Initiation, la Production et l'Insertion) est une association verneuillaise de type loi 1901, créée en 1992, dont l'objectif est de **promouvoir l'insertion sociale et professionnelle des personnes en difficulté, par l'activité économique et l'accès au logement.**

A cet effet, elle est structurée autour de 4 pôles de compétences opérationnelles de la manière suivante



Plus précisément, le pôle technique est en charge, au sein de l'association, de 4 natures de missions :

1. Encadrement général du chantier d'insertion bâtiment (5 chefs d'équipes, 25 salariés en insertion)
2. Conduite d'opération sur les baux à réhabilitation de l'Associations, de la phase OS travaux à la fin de l'année de parfait achèvement (actuellement 3 chantiers (12 logements)) – voir pour

- le compte de clients externe (actuellement une opération en phase études (pole développement) pour le compte d'une autre association du groupe SOS
3. Gestion technique du patrimoine en service – 100 logements répartis sur 22 communes Seine et Marnaise
 4. A la demande, réalisation de diagnostics techniques permettant de caractériser la non décence de logements.

La présente fiche a pour objet de définir les besoins relatifs au recrutement d'un adjoint au responsable du pole technique.

Pour plus d'information, se rendre sur <https://www.aipi-77.fr/>

MISSIONS

Au sein de ces 4 missions, sous l'autorité du responsable du pôle technique, il est plus précisément attendu le rôle suivant, de la part de son adjoint :

1. Encadrement général ACI

- Contribution à l'encadrement des équipes chantiers
 - Assistance technique au démarrage des chantiers, assistance à la demande en cours de chantier,
 - Contrôle des avancements, contrôle continu de la qualité des travaux
 - Visite systématique pré-réception de chantier
 - Bonne tenue des outils de suivi et analyse hebdomadaire des performances
 - Préparation de la facturation mensuelle
- Contribution à l'encadrement l'organisation générale des chantiers
 - Relation client
 - anticipation approvisionnement matériel et matériaux cohérente avec les plannings, les besoins exprimés par les encadrants)
 - Gestion des stocks, des matériels et des véhicules du pôle
- Contribution à l'encadrement à la mise au point des propositions commerciales
 - Suivi/mise à jour du référencement de l'association sur les sites d'acheteurs
 - Veille sur les appels à la concurrence,
 - Prise en charge de la gestion administrative des réponses aux appels d'offres
 - Analyse de DCE / Réalisation métrés
 - Assemblage et transmission des réponses
- Ponctuellement, à la demande du responsable du pôle technique
 - Relation fournisseur (mise en concurrence): organisation de mises en concurrence pour nos approvisionnements ou l'achat d'un matériel spécifique
 - Premier niveau gestion du service après-vente : visite sur place en vue de diagnostiquer l'origine des désordres signalés
 - Réalisation des documents d'exécution à l'attention des maitres d'œuvre et des bureaux de contrôle

2. Suivi des baux de la phase OS travaux à la fin de l'année de parfait achèvement

- Représentation du maitre d'ouvrage aux réunions de chantiers

- Gestion contractuelle des marchés de travaux
- Analyse critique des demandes de travaux supplémentaire
- Remontée des informations relatives

3. Gestion technique du patrimoine en service

- gestion base de données techniques, préparation et suivi des budgets
- Organisation gestion technique préventive : mise en place et suivi des contrats d'entretien externe et organisation et suivi du multiservice interne
- Réalisation des états des lieux sortants et prise en charge des besoins de remise en état identifiées (équipes AIPI, intervenants externes, ...)
- Ponctuellement, à la demande du responsable du pôle technique :
 - Prise en charge complète d'une réclamation locative
 - Organisation de la commande pour des interventions de réparation ponctuelles ou de remplacement de composants

4. Diagnostics technique de non décence

- Organisation des rendez-vous
- Réalisation des visites techniques
- rédaction des rapports au format souhaité par le client

MODALITES DU POSTE

Stage 12 à 24 mois avec une première phase de 2 à 3 mois en tant que chef d'équipe chantier d'insertion

Poste/Mission basé(e) à Verneuil-L'Etang (77)

Convention-collective/rémunération : Pas de convention collective applicable

Avantages : Titre-repas, Remboursement partiel abonnement transports collectifs, Remboursement total abonnement vélos en libre-service, Complémentaire santé avec prise en charge partielle employeur, Contrat de prévoyance, véhicule mis à disposition pour les besoins du service

Date de début du contrat : septembre 2022

PROFIL

Diplôme exigé : Baccalauréat général

En cours de formation pour devenir technicien du bâtiment, conducteur de travaux, voir économiste, vous souhaitez élargir, le temps d'un stage pour le moins, votre vision très technicienne de l'acte de construire et lui donner une dimension de lutte contre l'exclusion.

Connaissances et savoir-faire attendus (avec l'appui du tuteur) :

- ✓ prédisposer ou être capable de s'approprier rapidement les connaissances techniques et réglementaires de bases du secteur du bâtiment,

- ✓ compétences bureautiques (excel notamment, Autocad serait un plus)
- ✓ connaissance de l'organisation d'une opération de maîtrise d'ouvrage (identification des différents acteurs ; rôle et responsabilités afférentes)
- ✓ connaissances minimales du formalisme de la commande publique
- ✓ qualités rédactionnelles
- ✓ Maîtriser et faire appliquer les aspects de prévention de la santé et de la sécurité au travail
- ✓ Etre capable de répliquer une organisation de travail, d'identifier et de s'adapter aux contraintes d'un chantier
- ✓ Etre capable d'établir un métré
- ✓ Mettre en œuvre des apprentissages avec la pédagogie adaptée aux difficultés des salariés polyvalents et aux spécificités du support d'activité technique
- ✓ Bien connaître et faire appliquer les règles de sécurité et le règlement intérieur

Qualités / aptitudes comportementales requises :

- ✓ Rigueur, ponctualité
- ✓ Capacité à s'intégrer et coopérer au sein d'une équipe constituée (poste exigeant de travailler en transversalité)
- ✓ Capacité à s'adapter et asseoir son autorité auprès de publics de profils variés, tant en terme d'autonomie, de culture que de parcours
- ✓ empathie (créer une relation personnalisée avec les salariés polyvalents, les locataires, les ménages en situation d'habitat indigne)
- ✓ Discernement quant aux situations qui justifient d'une remontée d'information au niveau hiérarchique adapté,
- ✓ Grande discrétion concernant les informations connues dans l'exercice de l'activité, à l'extérieur de l'équipe d'encadrement.

Permis B exigé (nombreux déplacements sur le département de Seine et Marne (Véhicule mis à disposition par l'association))

Vous adhérez aux valeurs et au modèle de l'entrepreneuriat social.

Priorité aux travailleurs handicapés à compétences égales.

MODALITES DE CANDIDATURE

Envoyer CV et lettre de motivation à :

Eric Moreau

17 Rue Edouard Vaillant

77390 Verneuil-L'Etang

Tél : 01 64 06 34 05